

# Meiss Unternehmensgruppe ! Portugal - Lissabon , 3 Zi. ETW mitten in Lissabon



1500-204 lisaboa  
Lissabon (Portugal)

Zimmer: 3,00  
Wohnfläche ca.: 78,00 m<sup>2</sup>  
Kaufpreis: 160.000,00 EUR

Scout-ID: 86856654

Wohnungstyp:	Etagenwohnung
Etage:	7
Etagenanzahl:	8
Schlafzimmer:	2
Badezimmer:	1
Keller:	Ja
Personenaufzug:	Ja
Einbauküche:	Ja
Objektzustand:	Gepflegt
Baujahr:	1976
Qualität der Ausstattung:	Normal
Letzte Modernisierung/ Sanierung:	2014
Energieausweistyp:	Bedarfsausweis
Heizungsart:	Zentralheizung
Wesentliche Energieträger:	Erdgas leicht
Bezugsfrei ab:	nach Absprache
Anzahl Garage/Stellplatz:	1

  
**MEISS**  
UNTERNEHMENSGRUPPE



#### Ihr Ansprechpartner:

Meiss Unternehmensgruppe Immobilien,  
Projektentwicklung und Grun...

Herr Rudi Gaul

E-Mail: [info@meiss-immobilien.de](mailto:info@meiss-immobilien.de)

Tel: +49 6101 5967777

Mobil: +49 1514 2466677

# Meiss Unternehmensgruppe ! Portugal - Lissabon , 3 Zi. ETW mitten in Lissabon



1500-204 lisaboa  
Lissabon (Portugal)

Zimmer: 3,00  
Wohnfläche ca.: 78,00 m<sup>2</sup>  
Kaufpreis: 160.000,00 EUR

## Objektbeschreibung:

Diese Wohnung befindet sich in der 7. Etage eines gepflegten Mehrfamilienhauses in zentraler Lage von Lissabon.  
Das Gebäude verfügt über zwei Aufzüge.  
Zu der Wohnung gehören ein Kellerraum und ein PKW-Stellplatz.

Küche 12 m<sup>2</sup>  
Wohnbereich 17,60 m<sup>2</sup>  
1. Schlafzimmer 16,20 m<sup>2</sup>  
2. Schlafzimmer 16,10 m<sup>2</sup>  
Badezimmer 3,55 m<sup>2</sup>

## Ausstattung:

Die Wohnung unterteilt sich wie folgt:

Flurbereich: 5,80 m<sup>2</sup>  
Küche inkl. EBK mit Ofen und Kochfeld: 12 m<sup>2</sup>  
Flur: 5 m<sup>2</sup>  
Wohn- und Essbereich: 17,60 m<sup>2</sup>  
Schlafzimmer I: 16,20 m<sup>2</sup>  
Schlafzimmer II: 16,10 m<sup>2</sup>  
Badezimmer: 3,55 m<sup>2</sup>

## Lage:

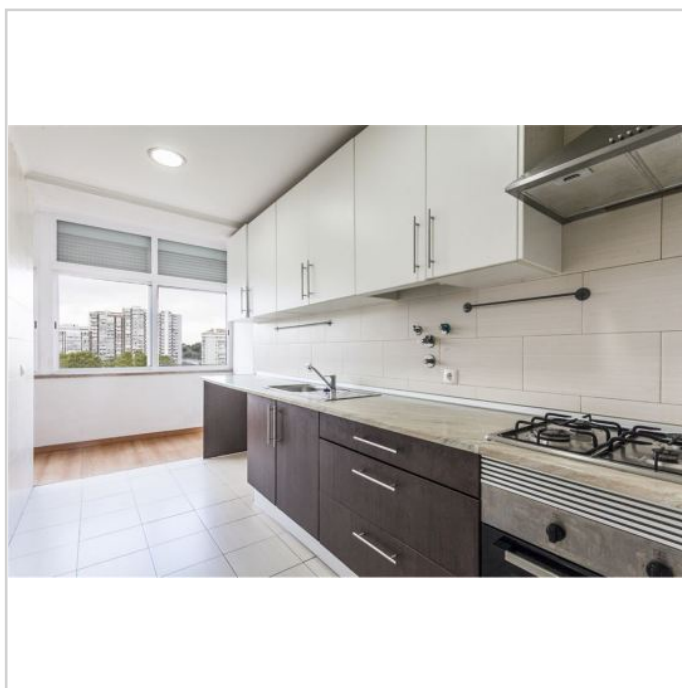
Portugal ist ein Land mit einer großen Vielfalt an Landschaften und Umgebungen, jedoch mit kleinen Entfernungen: seien es die kilometerlangen Sandstrände, die goldenen Berge und Hochebenen, die pulsierenden und kosmopolitischen Städte sowie ein Jahrtausende-altes Kulturerbe - alles ist schnell erreichbar. Hier ist jede Wassersportart zu Hause, Golf auf den besten Plätzen der Welt spielen, ist hier normal, einfach nur die Natur betrachten, die neuesten Wellnessbehandlungen ausprobieren oder sich auf eine etwas andere Entdeckungsreise begeben, auf den Spuren der unnachahmlichen, portugiesischen Weine und der Gastronomie. Das ist das Leben in Portugal. Seit 26 Jahren ist Portugal ein Mitgliedsstaat der EU. Laut einer Weltbankstudie belegt Portugal Platz 43 unter den größten Wirtschaften der Welt, wobei es eine der höchsten Wachstumsraten des BIP der letzten 40 Jahre verzeichnen kann. Portugal ist ein Land mit dynamischer Entwicklung und hervorragenden Investitionschancen im Bereich der Wohnimmobilien, wie auch im Bereich der Wirtschaft.

Diese Wohnung befindet sich in zentraler Lage von Lissabon nur ca. 15 Minuten, mit dem Auto, vom Flughafen entfernt. Öffentliche Verkehrsmittel sind kurzfristig und zu Fuß erreichbar.

## Sonstiges:

Unsere Kooperationspartner und wir sind es gewohnt

Fragen zu lösen, Hilfestellung zu leisten und die Pläne unserer Kunden von Anfang bis zur vollständigen Umsetzung zu begleiten. Unsere Partner sind einige der renommiertesten Kanzleien für steuerliche oder rechtliche Angelegenheiten in Lissabon. Wir beraten umfänglich!  
Ihre Fragen sind uns wirklich wichtig!



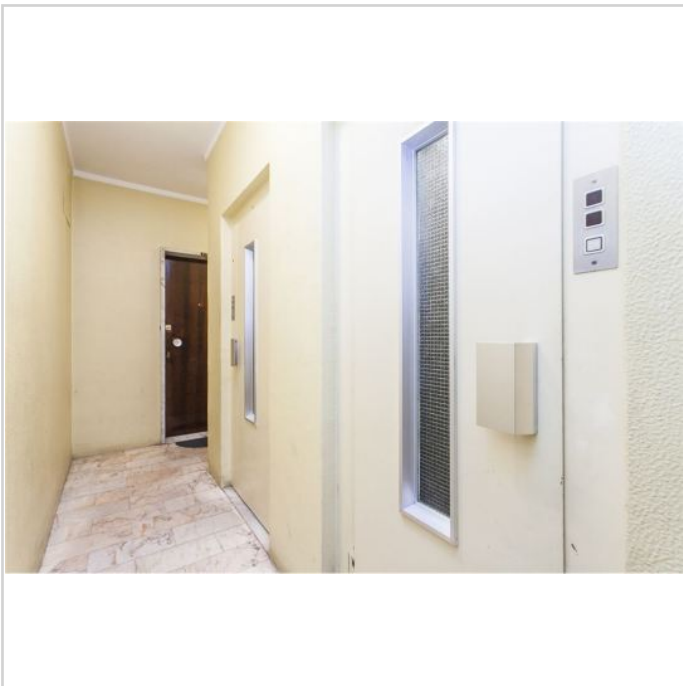
Küche inkl. EBK

# Meiss Unternehmensgruppe ! Portugal - Lissabon , 3 Zi. ETW mitten in Lissabon



1500-204 lisaboa  
Lissabon (Portugal)

Zimmer: 3,00  
Wohnfläche ca.: 78,00 m<sup>2</sup>  
Kaufpreis: 160.000,00 EUR



Hausflur



Fernblick über Protugal



Wohnzimmer



Wohnzimmer

## Meiss Unternehmensgruppe ! Portugal - Lissabon , 3 Zi. ETW mitten in Lissabon



1500-204 lisaboa  
Lissabon (Portugal)

Zimmer: 3,00  
Wohnfläche ca.: 78,00 m<sup>2</sup>  
Kaufpreis: 160.000,00 EUR



Flurbereich



Küche



Duschbad



Flurbereich

## Meiss Unternehmensgruppe ! Portugal - Lissabon , 3 Zi. ETW mitten in Lissabon



1500-204 lisaboa  
Lissabon (Portugal)

Zimmer: 3,00  
Wohnfläche ca.: 78,00 m<sup>2</sup>  
Kaufpreis: 160.000,00 EUR



Außenansicht des Hauses